

new  
**PSPiX**

Der Zukunft voraus



# new PSPIX

Eine Technologie, die sämtliche Erwartungen übertrifft ...

## UNGLAUBLICH KOMPAKT

Mit dem PSPIX der 2. Generation haben wir ein technologisches Meisterwerk geschaffen: den kleinsten PSP-Scanner auf dem Markt, der sich zudem durch enorme Leistungsstärke auszeichnet

## AVANTGARDISTISCHES DESIGN

Mit seinen futuristischen Linien und dem eleganten Design fügt sich der PSPIX 2 perfekt in Ihre Zahnarztpraxis ein

## PERFEKTE INTEGRATION

Intelligente Technologien machen den Arbeitsablauf reibungsloser und effizienter als je zuvor – ein riesiger Entwicklungsschritt für Ihre tägliche Arbeit

## EINFACHE ANWENDUNG

Der breite Farbtouchscreen liefert klare Informationen und ermöglicht eine prompte Bedienung



PSPiX

IMAGING  
ACTEON

ORIGINALGRÖSSE!





## DA GEHT IHNEN EIN LICHT AUF

Den Betriebsstatus des PSPIX 2 erkennen Sie auf einen Blick!



*Blau: Bereit*



*Lila: Scannt*



*Gelb: Belegt*

## KLICKEN UND SCANNEN!

Sparen Sie Zeit mit dem neuen „Klicken und Scannen“-Konzept, dem einfachsten Weg zu mehr Effizienz.

Wählen Sie auf dem Touchscreen Ihre Workstation aus – den Rest erledigt der PSPIX 2!

Sie können den PSPIX 2 auch direkt mit Ihrer Workstation steuern.





# Für alle ...

## DER PSPIX 2 – ERSCHWINGLICH UND MEHRBENUTZERFÄHIG

### VOLLAUTOMATISCHER PROZESS

- AUTO-ACCESS: Die Klappe öffnet sich nur, wenn die Speicherfolie eingelegt ist
- AUTO-DETECT: Der PSPIX 2 erkennt automatisch die Größe der eingelegten Speicherfolie
- AUTO-SCAN: Der PSPIX 2 scannt und optimiert die Aufnahme, bevor sie auf der gewählten Workstation angezeigt wird
- AUTO-EJECT: Für eine sofortige Wiederverwendung wird die Speicherfolie automatisch gelöscht und ausgegeben
- ECO-MODE: Der PSPIX 2 schaltet nach einiger Zeit automatisch in den Energiesparmodus





# ... und für jeden Einzelnen

Der PSPIX 2 ist so **GÜNSTIG** in der Anschaffung, dass Sie jeden Behandlungsraum damit ausstatten können

Der PSPIX 2 ist so **KLEIN**, dass er sich perfekt in Ihren Behandlungsraum integrieren lässt

Der PSPIX 2 ist so **ELEGANT**, dass er Ihrer Praxis neuen Glanz verleiht

## AUFNEHMEN UND SCANNEN!

Sie sparen jede Menge Zeit, wenn Sie den PSPIX 2 am Behandlungsplatz nutzen:

- Sie sind der einzige Benutzer des Scanners
- Sie müssen zum Scannen nicht den Raum wechseln
- Die Aufnahmen liegen in wenigen Sekunden vor

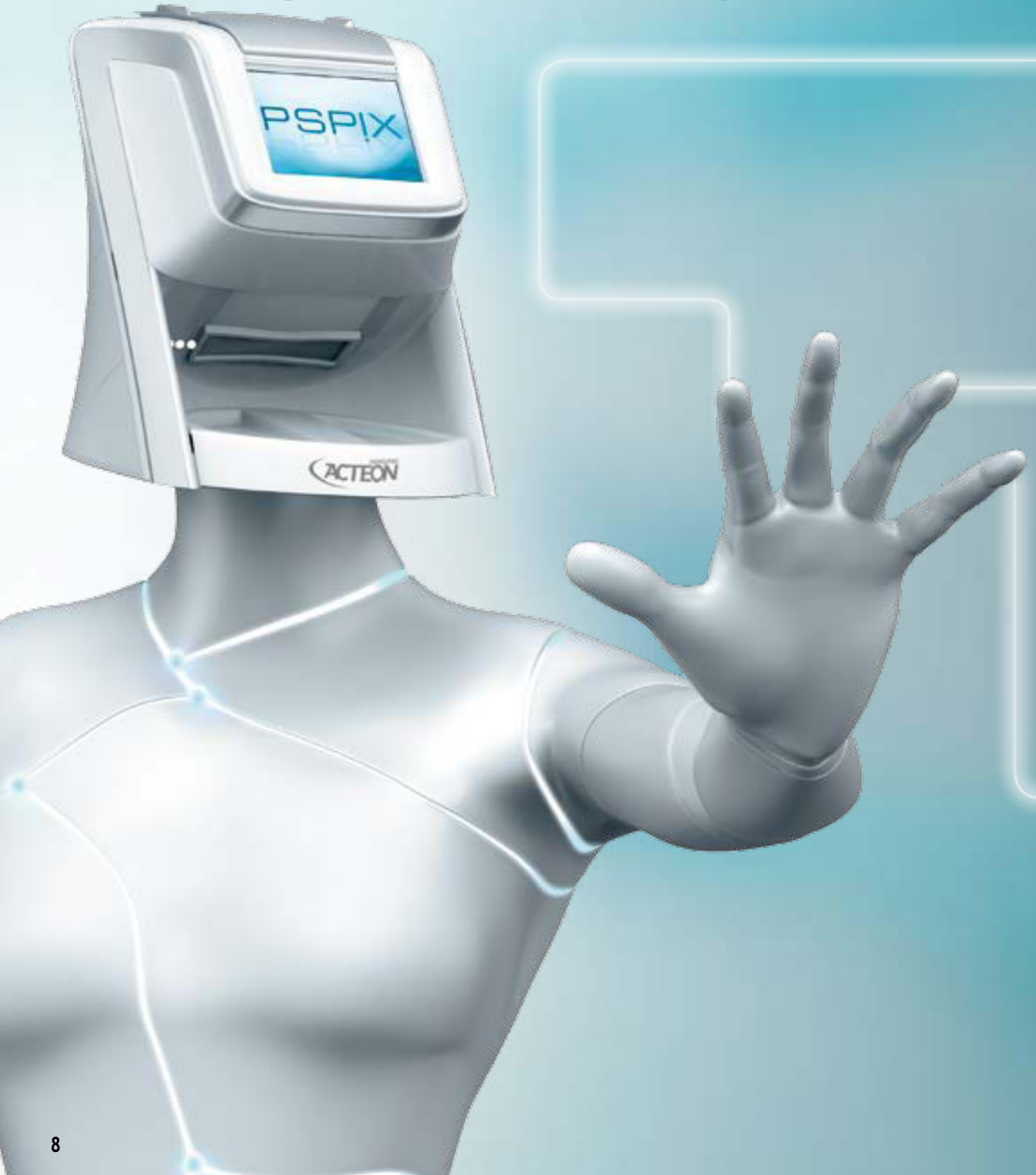
Somit können Sie effizienter arbeiten und Ihren Patienten mehr Zeit widmen!







# Absolute Spitzenleistung ...





## UNÜBERTROFFENER PATIENTENKOMFORT

Die enorme Flexibilität der drahtlosen Speicherfolien von ACTEON bietet Ihren Patienten größtmöglichen Komfort

Fünf verfügbare Größen: 0, 1, 2, 3, 4\*



## BESSERE BILDQUALITÄT

Die präzisen, scharfen und kontrastreichen Aufnahmen des PSPIX 2 sorgen für zuverlässige klinische Diagnosen



Größe 0



Größe 1



Größe 2



Größe 3



Größe 4

## SOFTWARE-AUSSTATTUNG

Der PSPIX 2 wird mit der Software Sopro Imaging geliefert, die bereits von Tausenden Nutzern aufgrund ihrer Ergonomie hochgeschätzt wird.

Der neue PSPIX 2 ist mit Mac- und Windows-Betriebssystemen kompatibel.



\* Computergestützte Rekonstruktion einer Aufnahme der Größe 4 aus zwei Speicherfolien der Größe 3



# ... und ein Höchstmaß an Hygiene!



## AUTOKLAV-GEEIGNET

Nur der PSPIX 2 bietet einen derartigen Schutz:

- Die abnehmbaren Teile des PSPIX 2 sind für die Aufbereitung mit Thermo-Desinfektoren geeignet und entsprechen somit den neuesten Desinfektionsstandards
- Der PSPIX 2 bietet als einziges Gerät autoklavierbare Komponenten\*, sodass ein Infektionsrisiko ausgeschlossen ist



## OPTIMALE HYGIENE

Hygiene wird in jedem Bedienschnitt des PSPIX 2 großgeschrieben:

- Hygienebeutel und -hüllen erlauben einen höchstmöglichen Schutz vor Kreuzkontaminationen
- SoproWipe ermöglicht eine perfekte Reinigung der ACTEON Speicherfolien
- Der Touchscreen kann ebenfalls hygienisch gesäubert werden

\* Autoklavierbare Komponenten optional erhältlich



# Technische Daten



## SYSTEM

Theoretische Auflösung \_\_\_\_\_  $\geq 20$  lp/mm  
Reale Auflösung \_\_\_\_\_  $\geq 14$  lp/mm  
Anschluss \_\_\_\_\_ Ethernet RJ-45  
Abmessungen \_\_\_\_\_ 154 x 204 x 193 mm (L x T x H)  
Gewicht \_\_\_\_\_ 2,6 kg  
Betriebsspannung \_\_\_\_\_ 100-240 V, 50/60 Hz

## WINDOWS® MINIMALKONFIGURATION

Betriebssystem \_\_\_\_\_ Windows XP Pro SP3  
Prozessor \_\_\_\_\_ Intel® Pentium IV - 1,3 GHz  
RAM \_\_\_\_\_ 512 MB  
Festplatte \_\_\_\_\_ 250 GB  
Grafikkarte \_\_\_\_\_ 32 MB RAM Grafikkartenspeicher,  
kompatibel mit DirectX 9  
Bildschirmauflösung \_\_\_\_\_ 1024 x 768  
Netzwerkkarte \_\_\_\_\_ 100Mbit\s - 1Gbit\s

## MAC® MINIMALKONFIGURATION

Computer \_\_\_\_\_ MacBook® Pro 13.3" or iMac® 21.5"  
Betriebssystem \_\_\_\_\_ Mac® OS X 10.9  
Prozessor \_\_\_\_\_ Intel® Core 2  
RAM \_\_\_\_\_ 2 GB  
Netzwerkkarte \_\_\_\_\_ 1 Gbit\s

## SPEICHERFOLIEN

Abmessungen Größe 0 \_\_\_\_\_ 22 x 35mm  
Abmessungen Größe 1 \_\_\_\_\_ 24 x 40mm  
Abmessungen Größe 2 \_\_\_\_\_ 31 x 41mm  
Abmessungen Größe 3 \_\_\_\_\_ 27 x 54mm  
Abmessungen Größe 4 (2x Größe 3) \_\_\_\_\_ 52 x 54mm

## EMPFOHLENE WINDOWS®-KONFIGURATION

Betriebssystem \_\_\_\_\_ Windows 7 Pro SP1  
Prozessor \_\_\_\_\_ Intel Core i3  
RAM \_\_\_\_\_ 2 GB  
Festplatte \_\_\_\_\_ 500 GB  
Grafikkarte \_\_\_\_\_ Chipset Nvidia® oder ATI®, mind. 512 MB  
Grafikkartenspeicher, kompatibel mit DirectX 9  
Bildschirmauflösung \_\_\_\_\_ mind. 1280 x 1024  
Netzwerkkarte \_\_\_\_\_ 1 Gbit\s

## EMPFOHLENE MAC®-KONFIGURATION

Computer \_\_\_\_\_ iMac 27"  
Betriebssystem \_\_\_\_\_ Mac OS X 10.9  
Prozessor \_\_\_\_\_ Intel Core i7  
RAM \_\_\_\_\_ 4 GB  
Netzwerkkarte \_\_\_\_\_ 1 Gbit\s



Entdecken Sie die Welt von ACTEON Imaging auf  
[www.de.acteongroup.com](http://www.de.acteongroup.com)

