

# LM

feel the  
difference



**LM-Arte von Style Italiano**

*Entwickelt von Walter Devoto DDS & Angelo Putignano MD, DDS.*

*Style Italiano ist eine Studiengruppe von leidenschaftlichen Klinikern und Forschern, die sich auf die ästhetische, konservierende Zahnheilkunde spezialisiert haben. Mehr Information unter [www.styleitaliano.org](http://www.styleitaliano.org) und [www.facebook.com/styleitaliano](http://www.facebook.com/styleitaliano).*

LM-Arte Set LM 6840 XSi



LM-Arte Applica LM 46-49 XSi



LM-Arte Condensa LM 488-489 XSi



LM-Arte Fissura LM 481-487 XSi



LM-Arte Misura LM 496-497 XSi



LM-Arte Eccesso LM 307-308 XSi



*LM-Arte Instrumente werden einzeln und im Set verkauft.*

**LM-Instruments Oy**

PL 88 (Norrbyn rantatie 8)  
FI-21601 Parainen  
Tel. +358 2 4546 400  
Fax +358 2 4546 444  
[info@lminstruments.com](mailto:info@lminstruments.com)  
[www.lminstruments.com](http://www.lminstruments.com)

Kontaktieren Sie Ihren Händler!



# LMArte

# LM

feel the  
difference

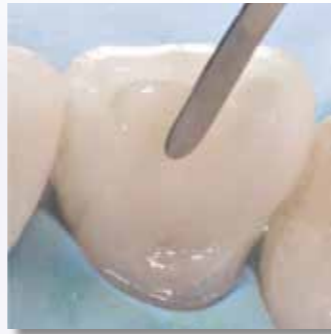


Meisterstücke gestalten

# LMArte

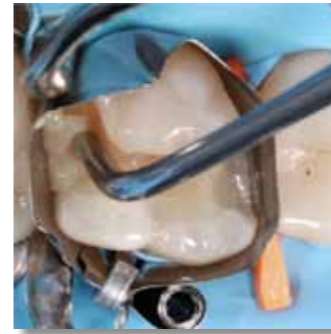
## Ästhetische Schichtung – Erfolg mit LM-Arte

LM-Arte Set enthält innovative Instrumente für ästhetische Restaurationen. Die Instrumente wurden in Zusammenarbeit mit Style Italiano entwickelt, einer Gruppe von Zahnärzten, die sich auf die ästhetische Zahnheilkunde spezialisiert haben. Die LM-Arte Instrumente sind speziell für die Kompositerschichtung entworfen. Sie sind aus hochwertigem, abhäsvem und hochpoliertem LM-DuraGradeMax Stahl hergestellt. Jedes LM-Arte Instrument ist farbcodiert und nach den entsprechenden Hauptfunktionen benannt, um Restaurationsbehandlungen zu vereinfachen, effizienter zu machen und zu beschleunigen.



**LM-Arte Applica**  
*Elastisch applizieren*

Ein sehr dünner und flexibler Spatel wurde zum Befördern und ästhetischen Modellierung des Komposits entworfen. Das flexible Arbeitsteil formt sanft und präzise die Kompositerschichtungen und imitiert die natürlichen Formen des Zahns. Das feine Arbeitsteil des Applica ermöglicht das Modellieren in engen Bereichen oder gegen das Matrizenband.



**LM-Arte Condensa**  
*Weich drücken*

Der lange und runde Stopfer wurde speziell für das Modellieren des Komposits entworfen. Die angewinkelten Schäfte des Instruments ermöglichen einen unbegrenzten Zugang zu allen Kavitäten. Condensa hat sowohl ein dickes als auch ein dünnes Arbeitsteil, die in verschiedenen Kavitätsgrößen sowohl in anterioren als auch in posterioren Bereichen zur Anwendung kommen. Das gerundete Arbeitsteil ermöglicht eine delikate Kondensation des Komposits ohne jegliches Risiko zum Ankleben.



**LM-Arte Fissura**  
*Fein formen*

Ein Modellierungsinstrument mit extrem scharfen Spitzen. Die konische Spitze ist perfekt fürs Imitieren der Anatomie des Okklusallbereiches eines posterioren Zahns mit nur einem Instrument. Die feine, sondenförmige Spitze ist optimal, um Fissuren und Mamelons zu modellieren sowie für die Applikation von Charakterisierungsfarben und Versiegelungsmitteln. Die Flexibilität von Fissura ermöglicht eine sanfte Sondierung und das Entfernen von möglichen Überresten von Klebearzen auf den Zahnoberflächen.



**LM-Arte Misura**  
*Präzise messen*

Ein einzigartiges Instrument zur horizontalen und vertikalen Messung der Dicke der Kompositerschichtungen bei anterioren Restaurationen. Nach der Schichtung, aber vor der Polymerisation des Dentinkomposits, wird die dünnere, konisch geformte Spitze am natürlichen Zahnschmelz angesetzt. Auf dieser Weise wird das nicht polymerisierte Komposit, welches unter der konischen Spitze bleibt, behutsam geformt, welches eine optimale Fläche (von 0,5 bis 0,7mm) für die Zahnschmelz-Komposit-Schichtung hinterlässt. Die dickere, kurze Spitze des Misuras wird horizontal am Rand der präparierten Kavität platziert, so dass die Kante der Spitze den originalen Zahnschmelz berührt. Dies bestimmt die korrekte Menge des transparenten Komposits, welches auf der Finishing Line aufgetragen werden soll. Als Resultat besteht die endgültige ästhetische Restauration aus richtig kalibrierter Opaker und transluzente Komposite, wodurch der unangenehme Graueffekt des Komposits vermieden werden kann.



**LM-Arte Eccesso**  
*Ordentlich finishen*

Ein Instrument zur Entfernung von Komposit- und Kleberückständen. Die speziell angewinkelten Arbeitsteile des Eccessos sind ideal, um Überschüsse von zervikalen Anteriorbereichen und interproximalen Molarbereichen zu entfernen. Dieses dünne aber solide Instrument charakterisiert sich durch eine optimierte Länge, Dicke und Breite der Klinge.

Weitere Einzelheiten und klinische Informationen finden Sie unter [www.lminstruments.com](http://www.lminstruments.com) (English, français, Deutsch, español, italiano, svenska, suomeksi).